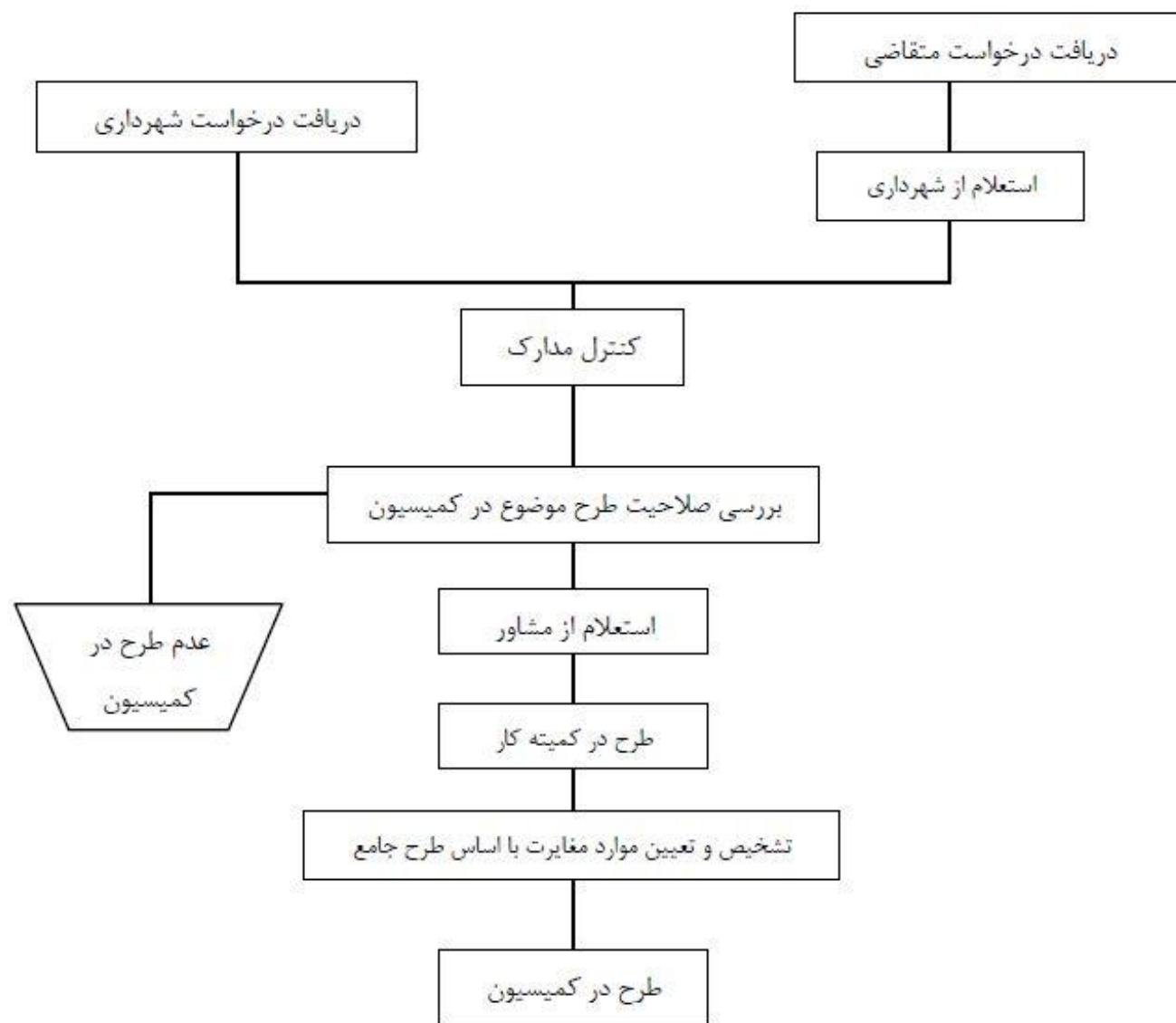


## دفتر فنی، امور عمرانی و حمل و نقل و ترافیک استانداری اصفهان

۱- حوزه شهرسازی و معماری دفتر فنی

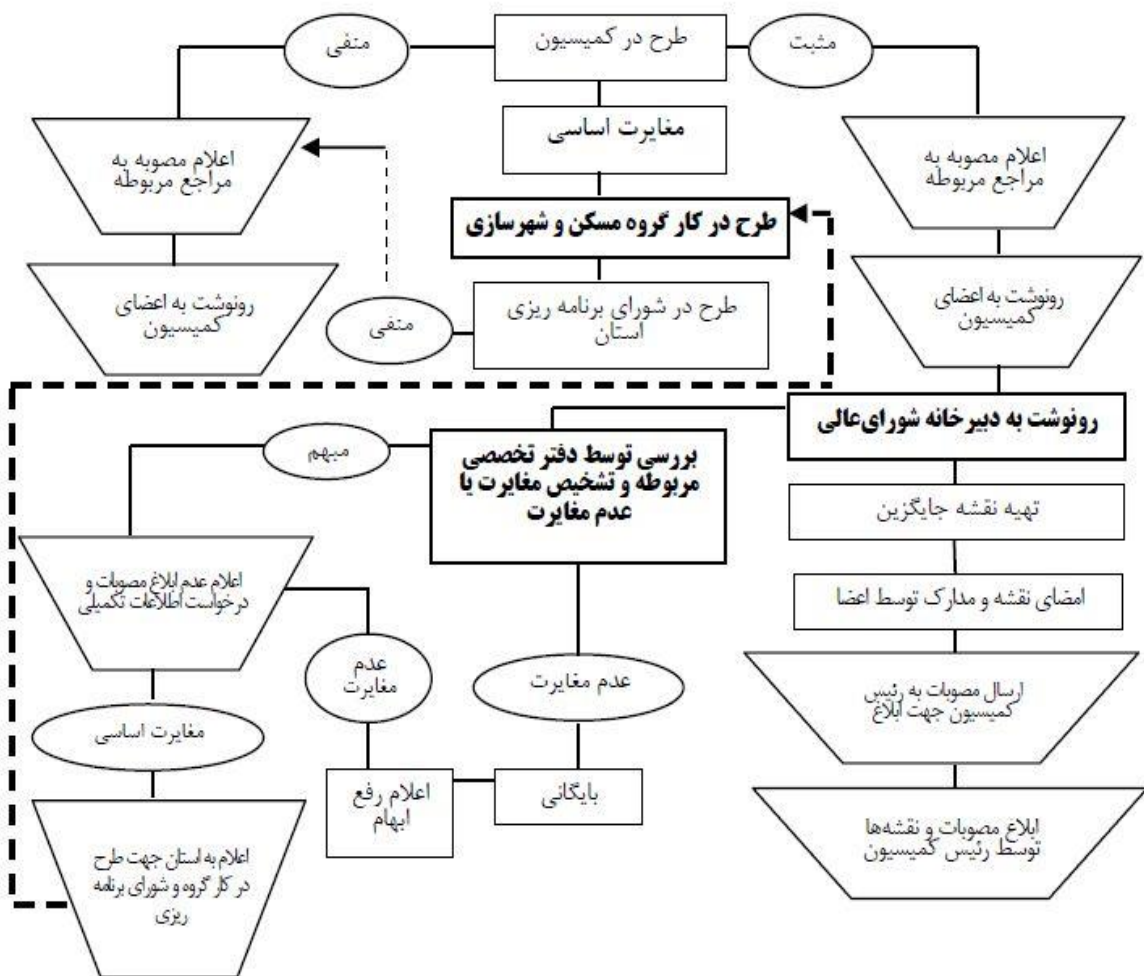
الف - کمیسیون ماده پنج شورای عالی شهرسازی و معماری ایران



## ب- فرآیند گردش کار در کارگروه تخصصی امور زیربنایی ( تقاضاهای مربوط به داخل و خارج حریم شهرها)

چارت مربوطه به نام کارگروه تخصصی امور زیربنایی پیوست ارسال می گردد.

## ج- فرآیند گردش کار مغایرت اساسی



**ب- حوزه فنی دفتر فنی**

**۱- آیین نامه اجرایی قانون اساسنامه هیات رسیدگی به شکایات قانون برگزاری مناقصات**

آیین نامه مربوطه به نام آیین نامه اجرایی قانون اساسنامه هیات رسیدگی به شکایات قانون برگزاری مناقصات پیوست ارسال می گردد.